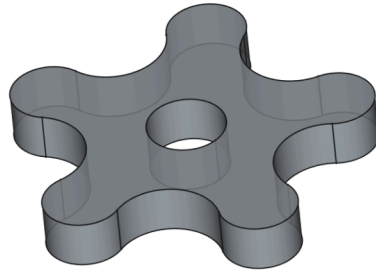




TP 2-4

FreeCAD 1.1 - 03/10/2025- 



Auteur(s) – mél : dominique.lachiver @ lachiver.fr

web : <https://lachiver.fr/>

Extrait du Parcours guidé FreeCAD : [version web](#)  - [version papier](#)  -

Réalisé avec [Scenari Dokiel](#)  ;

Licence –



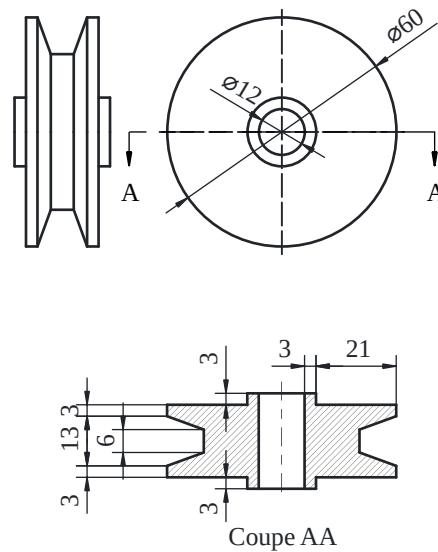
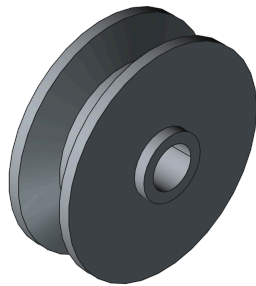
Introduction

Objectifs




- Utiliser la **contrainte angulaire**^W  ;
- Utiliser une nouvelle fonction paramétrique : la commande **Révolution**^W  ;




Nous allons modéliser le solide suivant : (cf. [TP2-4-Plan.pdf](#))

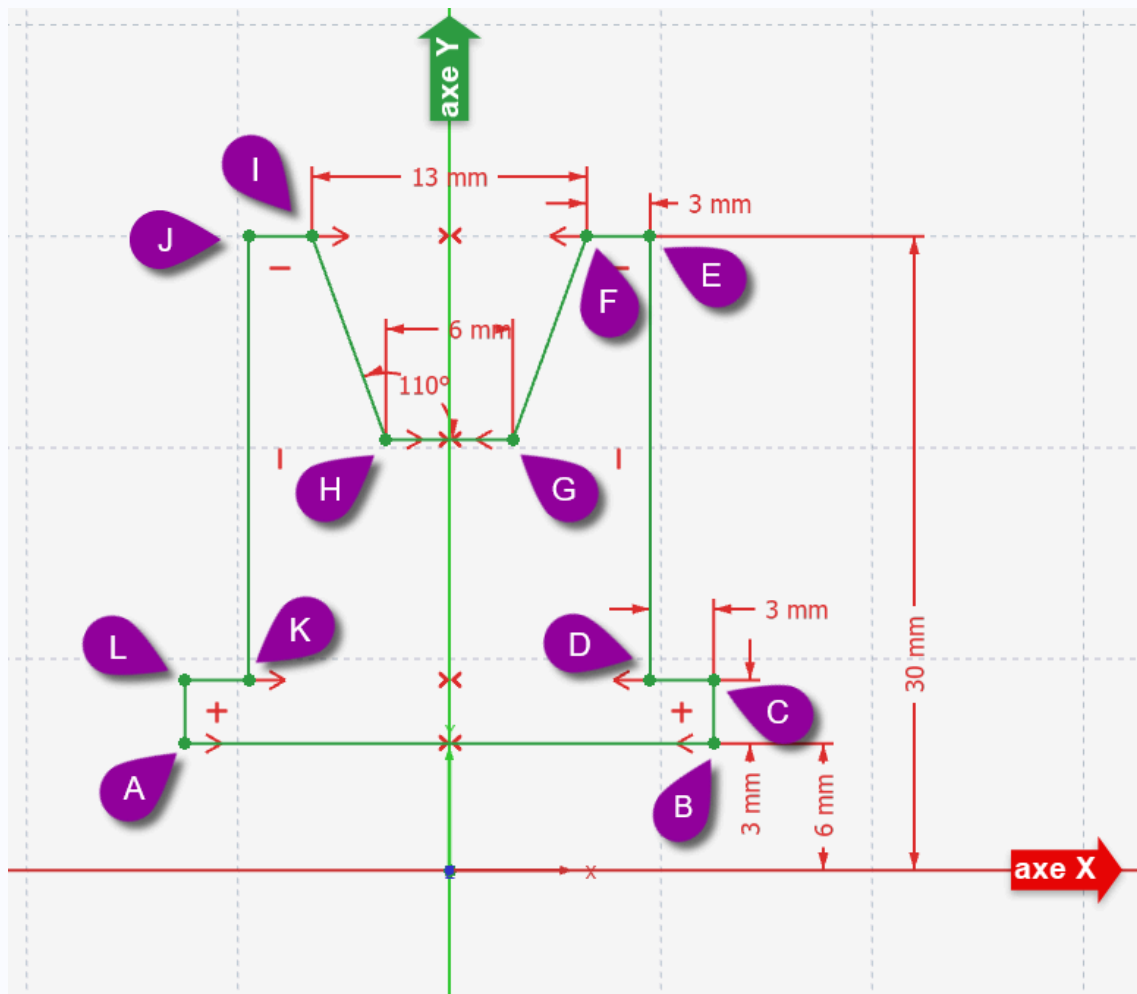
TP2-4



Tâches à réaliser







- Créer un nouveau document  TP2-4 dans FreeCAD ;
- Créer un nouveau corps  et une nouvelle esquisse  dans le plan XY ;

- Dans l'atelier  Sketcher , créer l'esquisse ci-dessous à l'aide d'une **seule** polyligne  :



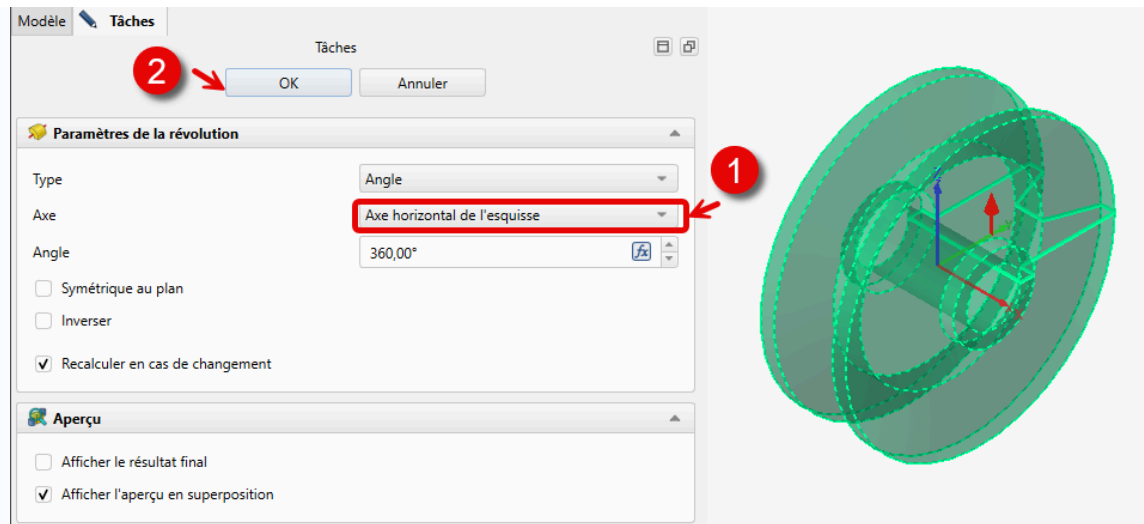
Esquisse du TP n°2-4

Aide :

- Créer une polyligne  approximative **fermée** en exploitant les contraintes automatiques  ,  et surtout  pour la fermeture de la polyligne ;
- Appliquer quatre fois la contrainte de symétrie  respectivement aux points A&B, K&D, I&F, G&H par rapport à l'axe Y ;
- Appliquer la contrainte  de 110° entre les segments GH & HI ;
- Vérifier que l'esquisse est fermée **puis** appliquer les contraintes dimensionnelles ;

Tâches à réaliser (suite)

- Dans l'atelier  Part Design , à partir de l'esquisse, créer une révolution  autour de l'axe d'esquisse horizontal ;



Création de la révolution

Capture vidéo



1. Capture Vidéo

TP 2-4