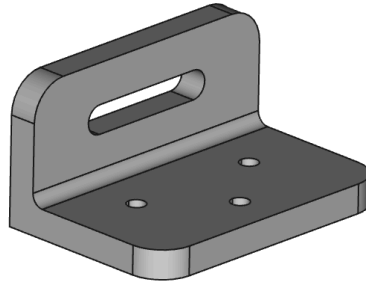




TP 6-1

FreeCAD 1.1 - 28/01/2025 - 



Auteur(s) – mél : dominique.lachiver @ lachiver.fr

web : <https://lachiver.fr/>



Extrait du Parcours guidé FreeCAD : [version web](#)  - [version papier](#)  -

Réalisé avec [Scenari Dokiel](#)  ;

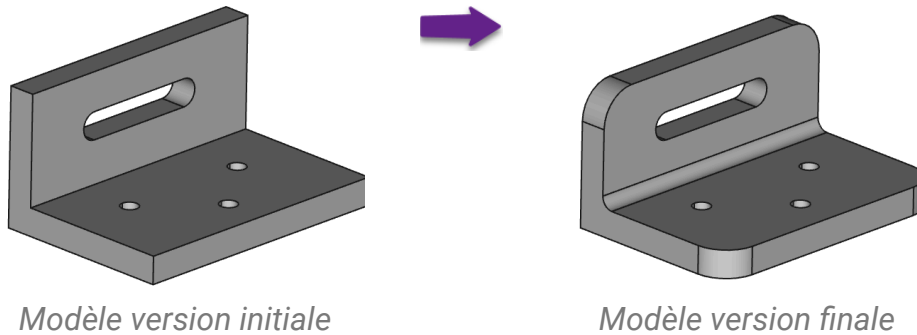
Licence –










Objectifs

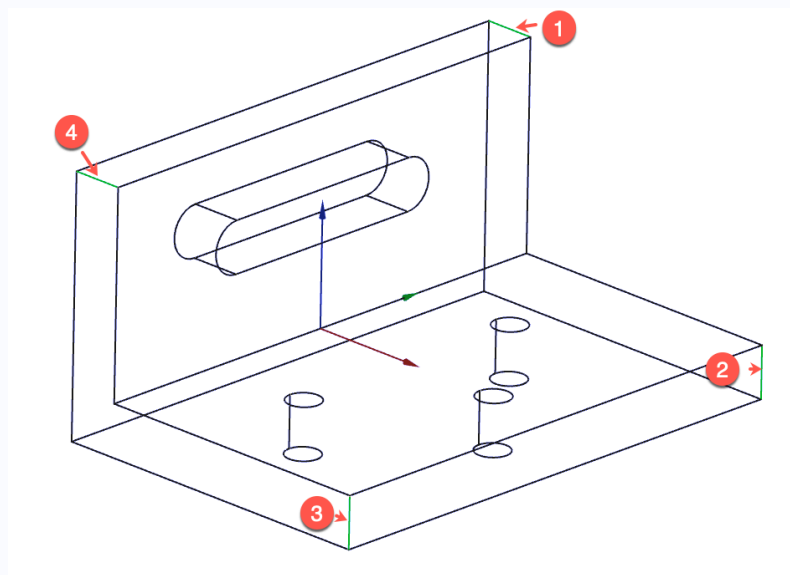
- Utiliser la commande **Congé^W**  ;
- Utiliser le **style de présentation^W** **filaire**  ;


Nous allons ajouter des bords arrondis, des congés, à un modèle existant :

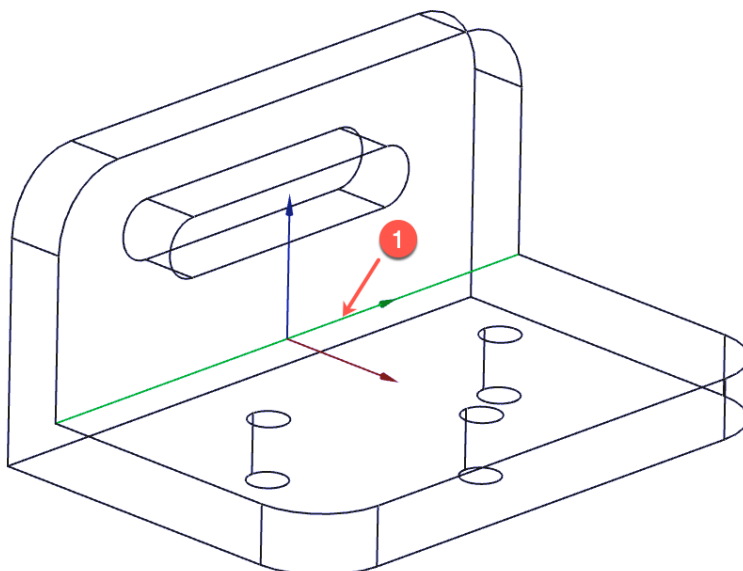


Tâches à réaliser

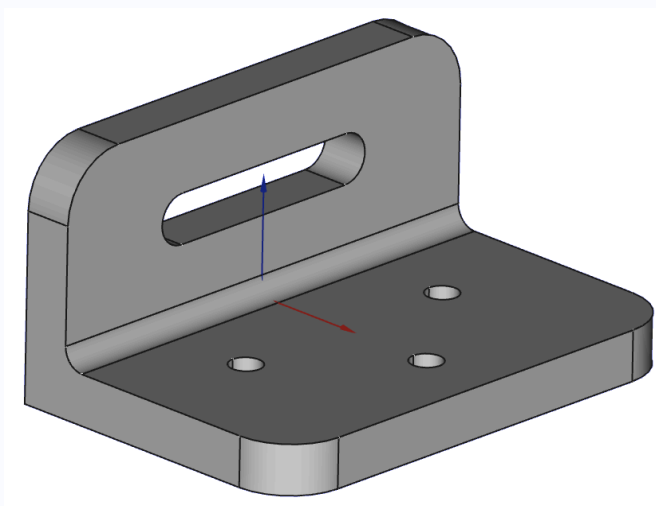
- Télécharger le fichier  [TP6-1-initial.FCStd](#) sur votre ordinateur et l'ouvrir dans FreeCAD ;
- Enregistrer le document sous le nom  TP6-1 ;
- Basculer en affichage filaire  à l'aide de la commande  Affichage → Style de représentation → Filaire ou du raccourci clavier  puis  du clavier alphanumérique ;
- Sélectionner les 4 arêtes ci-dessous et ajouter un congé  de rayon 15 mm ;





- Sélectionner l'arête ci-dessous et ajouter un congé  de 5 mm ;



- Revenir en style de présentation **filaire ombré**  (touche **V** puis **7** du clavier alphanumérique) ;



Aide :

- Pour sélectionner plusieurs arêtes en même temps, appuyer sur la touche **CTRL** ( sous ) ;